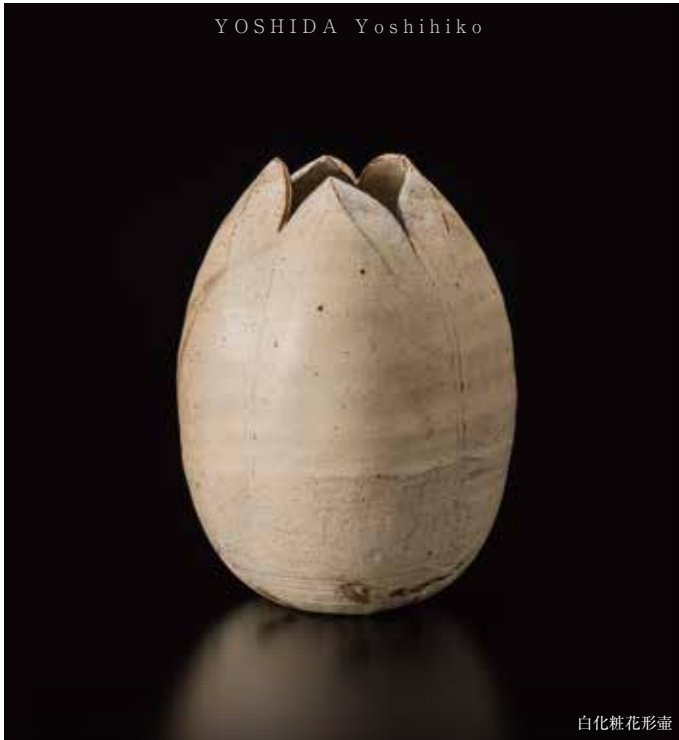


YOSHIDA Yoshihiko



白化鈍花形壺

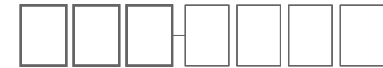
吉田喜彦さんの作る器物は、穏やかな造形の中に、古今東西の美を見つめてきた陶芸家の審美眼の結晶が宿っています。志野を作れば、その土の肌の奥底までを見て生みだし、引き出し黒を作れば、漆黒の深い宇宙をこの世に現す。

良き姿を持つ陶を生む技は語らず、寡黙だが、人となり、作品の静かで伸びやかな存在感が、見るものの心に春風を吹き込むと思うのです。



瀬戸黒茶碗

POST CARD

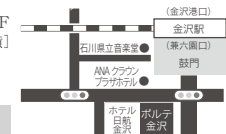


円空賞受賞記念  
吉田喜彦の陶  
YOSHIDA Yoshihiko

2026年1月8日(木)~31日(土) 13:00~17:30【定休:火・水曜】

1936年、栃木県宇都宮市生まれ。56年、志野再興の荒川豊蔵のもとで作陶修行を開始。69年、築窯、初窯を焚く。88年、米国・ポートランド美術館「現代日本の陶芸展」出品。92年、NHK主催「日本の陶芸“今”百選展」出品。95年、英国・ヴィクトリア&アルバート美術館「Japanese Studio Crafts」展出品。2014年、世田谷美術館にて「陶芸家 吉田喜彦」展開催。15年、岐阜県現代陶芸美術館「吉田喜彦とうつくしいものたち」開催。16年、益子陶芸美術館「益子と美濃を結ぶ陶芸家・吉田喜彦展」開催。24年、第12回円空大賞・円空賞受賞。

アート  
玄 羅  
gen ra  
〒920-0853 金沢市本町2丁目15-1 ポルテ金沢3F  
TEL 076-255-0988 [ホテル日航金沢横]  
E-mail genraart@ozzio.jp  
Web www.genraart.com



／ 定休日が火・水曜に変わりました ／